



**ИНДУСТРИАЛЬНЫЙ ПАРК
ОМСК - ПОЛИМЕР**



ИНДУСТРИАЛЬНЫЙ ПАРК “ОМСК-ПОЛИМЕР”

Красноярский тракт, 155/3



При поддержке
Правительства
Омской области



При поддержке
Администрации
Омского района



Инвестиционный
интернет - портал

Организатор:

Общество с ограниченной ответственностью

"Управляющая компания" Технопарк "Омск-Полимер"

ИНН 5528034688

01

Строительство Индустриального парка «Омск-Полимер» планируется по адресу Красноярский тракт, 155/3.

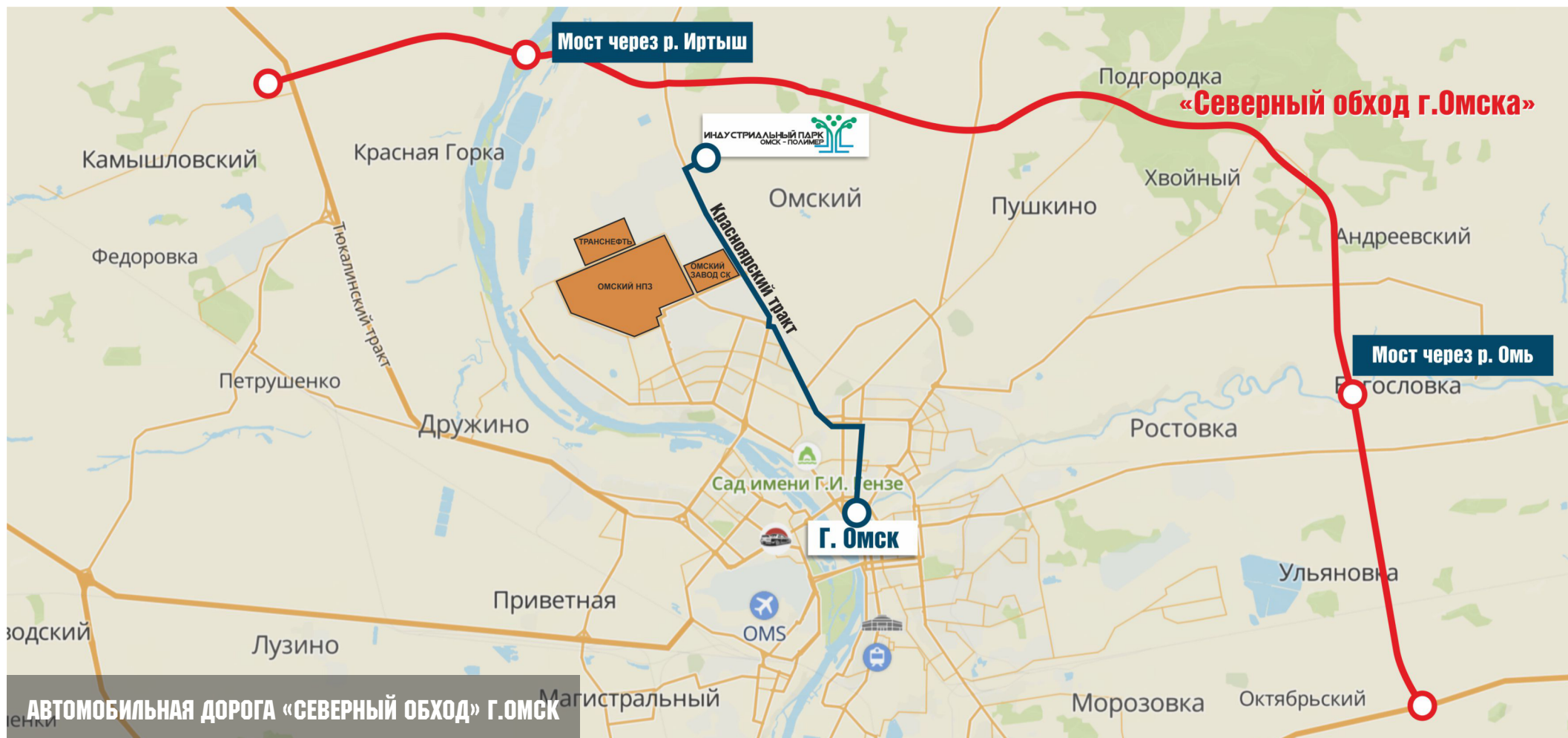
02

Расположение - на первой линии Красноярского тракта, на границе города Омска, участки относятся к Надеждинскому сельскому поселению Омского муниципального района Омской области.

03

Всего 41 участок промышленного назначения общей площадью 100 Га.





Расположение Индустриального парка - вдоль Красноярского тракта, напротив Нефтекомбинат, Газпромнефть, Завод СК, Транснефть, Титан, Графитек и другие предприятия (промышленные гиганты).

В непосредственной близости к строящейся автомобильной трассе «Северный обход Омска», протяженностью 67 км, которая соединит трассы «Омск-Тюмень» и «Омск-Новосибирск».

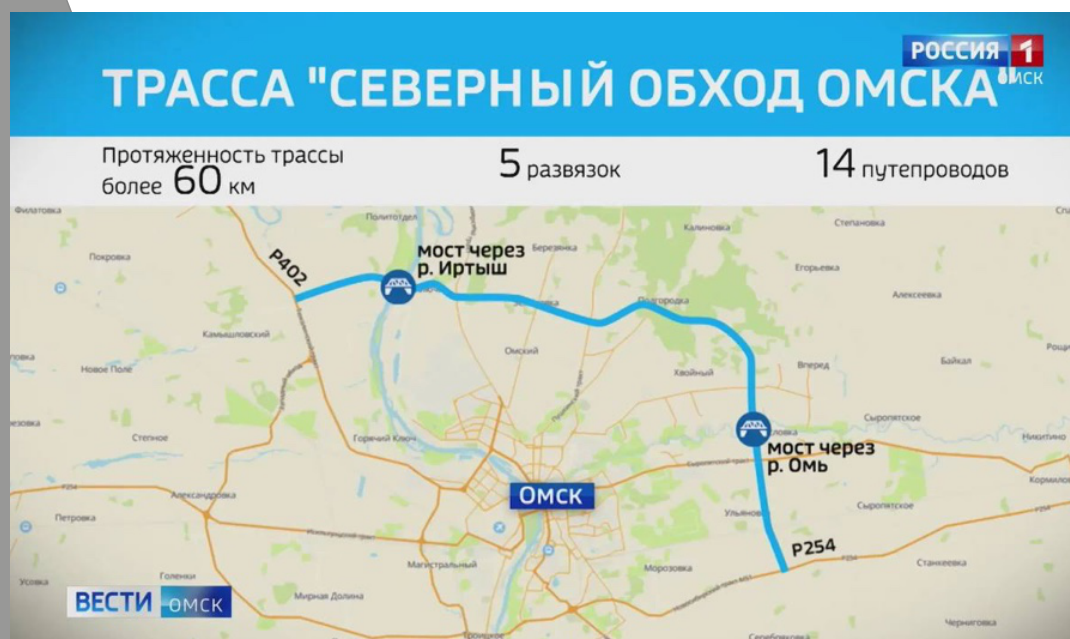


Вдоль участка проходит три линии ЛЭП суммарной мощностью 5 Мгв, на участок уже подведен питьевой водопровод, суточный дебит 39 куб. м.
Возможно подключение к газопроводу.

Выполнен Проект планировки и межевания территории.
Сформированы коридоры под проезды и коммуникации.
Разрабатывается Концепция и пакет документов для регистрации в Минпромторге.

Индустриальный парк «Омск-Полимер» располагается в непосредственной близости к транспортной магистрали - «Северный обход» г. Омска, которая станет одним из участков продолжения М-12 «Восток» (автомобильной магистрали федеральной автомобильной дороги), а также частью перспективного маршрута от Санкт-Петербурга и Москвы до Владивостока с выходом на Китай и Монголию.

Проект получил положительное заключение Главгосэкспертизы России и будет реализован с федеральной поддержкой в рамках концессионного соглашения. «Северный обход» предусматривает четыре полосы движения в каждом направлении, два моста: через реку Иртыш и реку Омь, 19 путепроводов и 5 транспортных развязок.



МЕЖЕВОЙ ПЛАН



Новая промышленно-складская площадка на севере города Омска приобретает особую актуальность в свете начала строительства стратегически важной федеральной автодороги «Северный обход» города Омск.

Северный промышленный узел это исторически сложившаяся территория, где расположены гиганты нефтехимии федерального значения такие как: Нефтекомбинат, Газпромнефть, Завод СК, Транснефть, Титан, Графитек и другие.

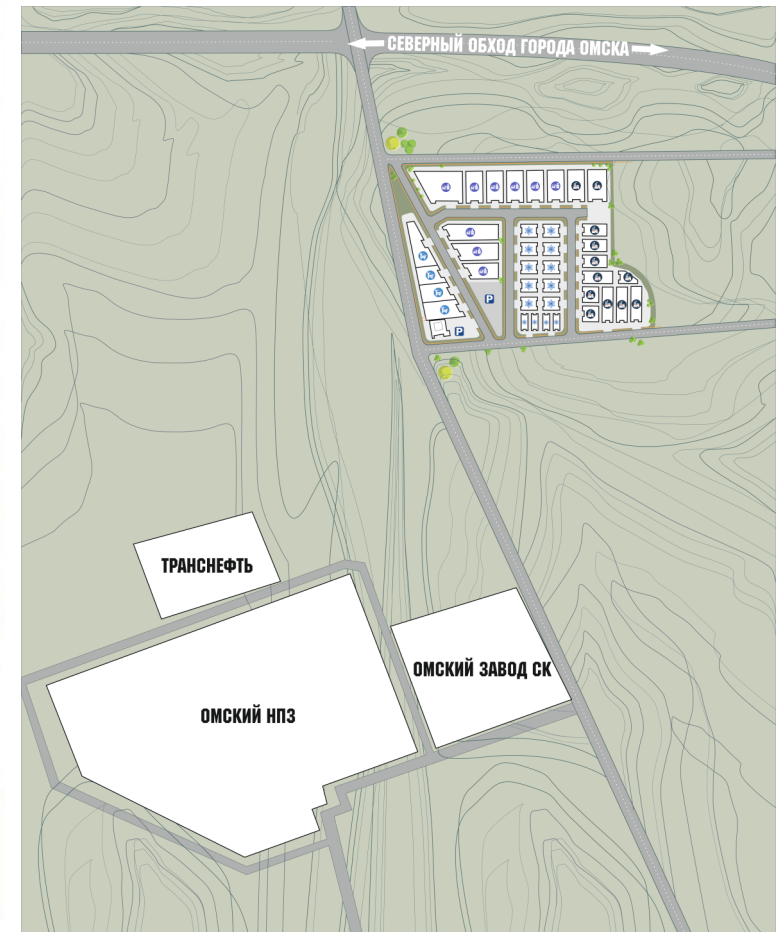
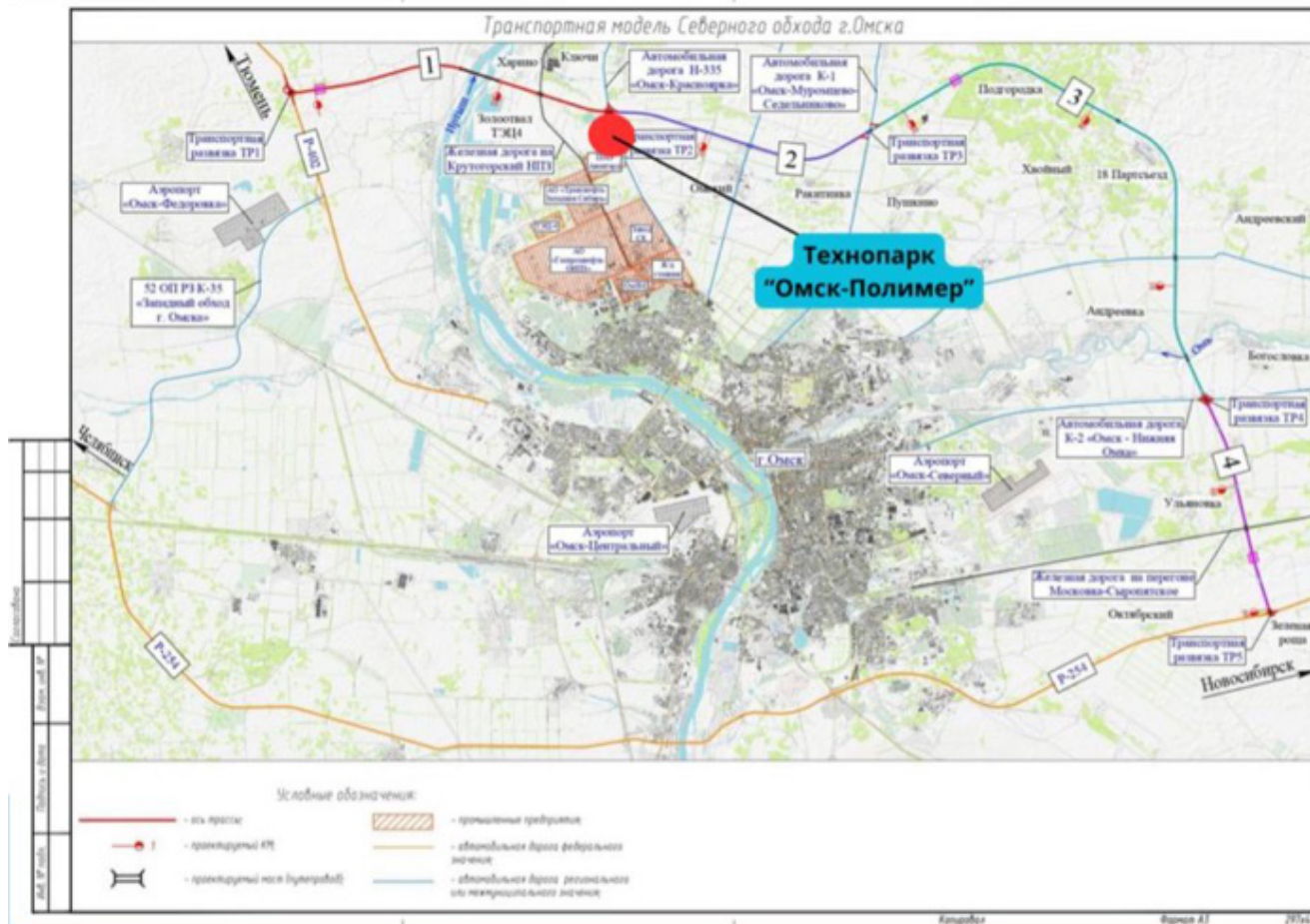
Десятки лет нефтегиганты были вынуждены использовать городские магистрали для доставки своей продукции, но с появлением новой автодороги кардинально меняется вся логистика.

Указанное обстоятельство существенно меняет логистику подвоза сырья и материалов на производства, а также отпуск готовой продукции. Становится актуальной и необходимой создание сервисных зон для сотен большегрузов, которые теперь не заезжая в жилую часть города Омска смогут получить необходимое сервисное обслуживание, загрузить/разгрузить продукцию и вновь продолжить путь.

Таким образом появление новых промышленных и складских территорий вблизи стратегически важной федеральной автодороги это жизненная необходимость.

Именно здесь экономически выгодно и удобно в сфере логистики разместить новые складские и производственные площадки для обеспечения не только вышеуказанных производственных предприятий, но и в целом правобережной части города Омска, где проживает более 500 000 тысяч человек.







СЕВЕРНЫЙ ОБХОД ГОРОДА ОМСКА

ТРАНСНЕФТЬ

ОМСКИЙ НПЗ

ОМСКИЙ ЗАВОД СК

ИНДУСТРИАЛЬНЫЙ ПАРК
"ОМСК-ПОЛИМЕР"

ИНДУСТРИАЛЬНЫЙ ПАРК
ОМСК - ПОЛИМЕР



09.



НАЗНАЧЕНИЕ

Использование территории парка для нужд регионального и федерального значения под склады и распределительные центры:

- продуктовые,
- товаров народного потребления,
- строительных материалов.

(после открытия в 2026 году транспортной магистрали «Северный обход г. Омска» подобное направление станет крайне рентабельно и востребовано).









РАСПОЛОЖЕНИЕ ОБЪЕКТОВ

- 1 Торговый центр
- 2 СТО
- 3 Склады
- 4 Холодильные склады
- 5 Производства



ПРЕИМУЩЕСТВА



41 участок промышленного назначения общей площадью 100 Га



Удобный подъезд транспорта



Наличие парковок



Близость к транспортной магистрали



Расположение рядом с крупными предприятиями города



Уже проведён питьевой водопровод



Электричество



Возможность подключения к Газу



Логистический парк — это готовая площадка для компаний, которые ценят скорость оборота, предсказуемость поставок и масштабируемость.

Проект ориентирован на дистрибьюторские центры, производственные компании, которым важны современные склады, надежная инфраструктура и выгодное расположение.

Логистический парк класса А:

склады, офисы, сервис в одном месте.

Удобный выезд на ключевые трассы, продуманная внутренняя дорожная сеть.

Готовые площади и участки под строительство для резидентов.

Наш парк объединяет:

Современные складские и производственные корпуса с возможностью гибкой планировки под задачи резидента.

Удобную транспортную доступность: прямой выезд на федеральные трассы, комфортные зоны для грузового транспорта, парковки для персонала.

Развитую инфраструктуру: инженерные сети, охрана 24/7, видеонаблюдение, удобные офисные блоки и сервисные зоны.



КОНТАКТЫ

Генеральный директор

Николаев Антон Александрович

8 904 073 7920

NIKANTON@LIST.RU



Инвестиционный
интернет - портал



Мы ВКонтакте

ИНДУСТРИАЛЬНЫЙ ПАРК
ОМСК - ПОЛИМЕР

